

2018年6月29日

株式会社日立システムズ

株式会社北海道日立システムズ

北海道の遠軽信用金庫が「Finnova 渉外支援システム」を導入

北海道しんきん情報サービスのデータセンターからクラウド型で利用

株式会社日立システムズ(代表取締役 取締役社長:北野 昌宏、本社:東京都品川区/以下、日立システムズ)と、グループ会社の株式会社北海道日立システムズ(代表取締役 取締役社長:中村 公夫、本社:北海道札幌市/以下、北海道日立システムズ)は、北海道の遠軽地方を中心に 23 店舗を有する遠軽信用金庫(理事長:島田 光隆、本店:北海道紋別郡遠軽町)が、タブレット端末と連携し、金融機関の渉外業務を総合的に支援する「Finnova 渉外支援システム」を導入したことをお知らせします。

今回、遠軽信用金庫では、日立システムズの「Finnova 渉外支援システム」を、株式会社北海道しんきん情報サービス(本社:北海道札幌市/以下、北海道しんきん情報サービス)のデータセンターとセキュアな専用回線を通じて接続し、クラウド型で導入しました。これにより、渉外業務の効率向上に加えて、IT インフラの運用効率化とトータルコストの低減を実現しました。

遠軽信用金庫は、遠軽町に本店を置き、近隣の北見市や紋別市をはじめ、旭川市ならびに札幌市など 9 市 20 町の広域を事業基盤に展開している金融機関です。該当地域の中小企業や住民が会員となり、お互いに助け合い、発展していくことを共通の理念として相互扶助型で運営している遠軽信用金庫では、お客さまの事業や生活の繁栄に貢献するため、より一層渉外業務に注力したいと考えていました。しかし、遠軽信用金庫ではこれまで、渉外業務を支援するシステムを導入しておらず、渉外業務の効率化とお客さまへのサービス品質向上が課題になっていました。

こうした背景を踏まえ、日立システムズの地域グループ会社として、北海道内の企業や自治体向けに幅広い IT サービスを提供している北海道日立システムズは、タブレット端末などに対応し、豊富な渉外支援機能を有する「Finnova 渉外支援システム」を提案し、遠軽信用金庫が導入しました。

本システムの導入により、遠軽信用金庫は、訪問準備から顧客先での業務、帰店後の事務作業、顧客情報・営業状況の共有などを場所を問わずに効率的に実施可能になり、事務作業や渉外業務の効率が向上したほか、入庫 1 年目の新入職員が月間トップの営業成績を収めるなど、想定以上の営業力強化を実現しました。さらに、北海道しんきん情報サービスのデータセンターからクラウド型で本システムを利用する方法を採用したため、初期投資の抑制とシステム運用の効率化も同時に実現しています。

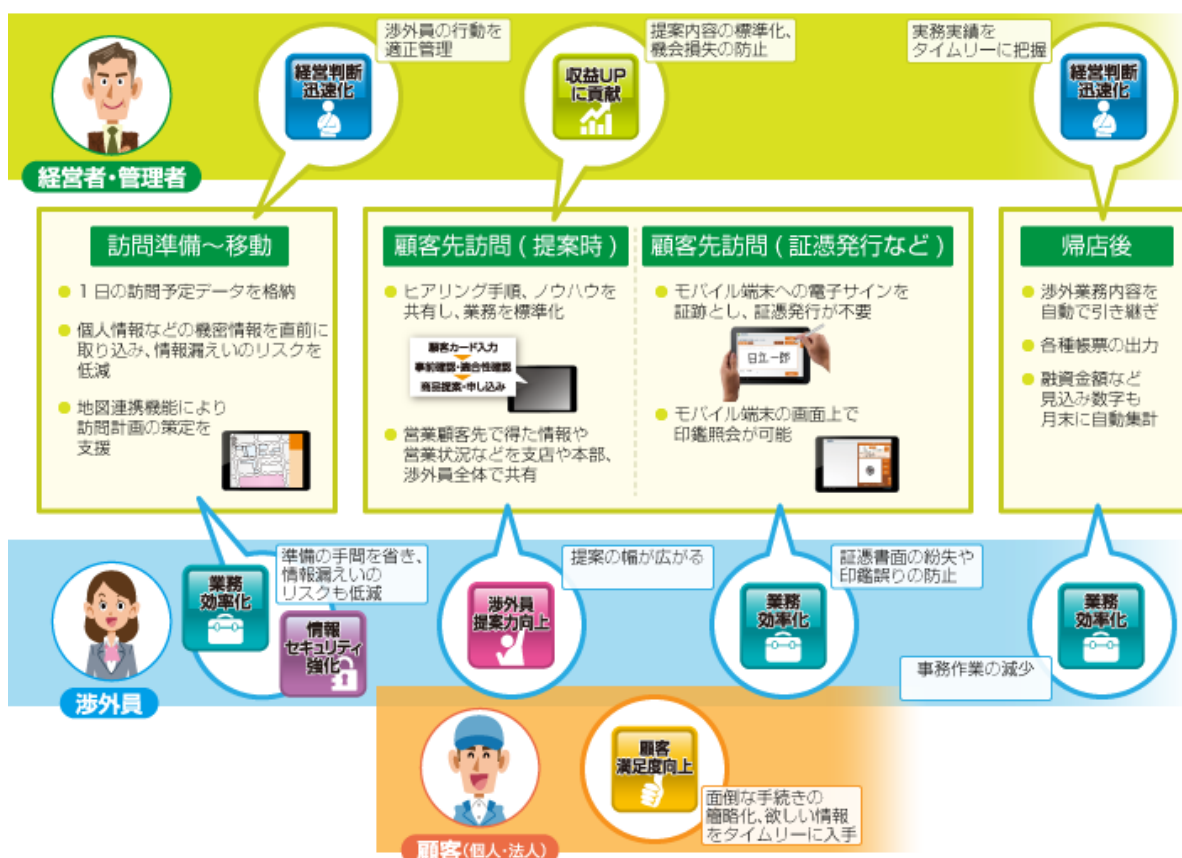
なお、今回の導入に際し、遠軽信用金庫には主に以下の点を評価いただきました。

- ・タブレット端末に対応しており、全国で 20 以上の金融機関で導入実績があること。
- ・地図連携や電子印鑑照会、電子サイン、案件管理など当初必要としていたすべての機能が既にシステムに実装されていたこと。
- ・顧客先訪問時には、訪問準備から訪問先での各種業務、帰店後の事務作業まで総合的に業務の効率化が図れること。

- ・顧客情報はデータセンターで管理し、訪問の都度、対象顧客の訪問目的や取引状況等をモバイル端末で再確認できること。
- ・地図情報と顧客情報を連携させて地図上に見込み顧客や既存顧客の情報を着色表示でき、訪問予定先周辺への追加訪問など臨機応変な営業活動を支援する機能があること。
- ・訪問先での取引データは、即時にデータセンターへ送信され、タブレット端末にはデータが蓄積されないため、紛失などによる情報漏えいを防止できること。
- ・クラウド型のサービスであるため、初期投資が抑えられ、情報システム部門の業務負荷も少ないこと。
- ・地域に密着した北海道日立システムズ、ならびに日立システムズから導入後も手厚いサポートが得られること。

日立システムズと北海道日立システムズは、今後も遠軽信用金庫の業務を幅広く支援していくとともに、今回の導入事例を生かして、全国の金融機関に幅広く提案し、2021年度末までに累計36顧客への導入をめざします。

■遠軽信用金庫が導入したシステムの概要



■「Finnova 渉外支援システム」のWeb サイト

<https://www.hitachi-systems.com/sp/shinkin/solutions/sol05.html>

■遠軽信用金庫について

詳細は <http://www.shinkin.co.jp/engaru/> をご覧ください。

■日立システムズについて

株式会社日立システムズは、幅広い規模・業種システムの構築と、データセンター、ネットワークやセキュリティの運用・監視センター、コンタクトセンター、全国約 300 か所のサービス拠点などの多彩なサービスインフラを生かしたシステム運用・監視・保守が強みの IT サービス企業です。多彩な「人財」と先進の情報技術を組み合わせた独自のサービスによってお客様のデジタルライゼーションに貢献し、新たな価値創造に共に取り組み、お客さまからすべてを任せていただけるグローバルサービスカンパニーをめざします。

詳細は <https://www.hitachi-systems.com/> をご覧ください。

■北海道日立システムズについて

株式会社北海道日立システムズは、多様な業務システムを構築し、運用・保守を担ってきた豊富な経験と技術力、そして、それを支える IT インフラを強みとする地域に密着した IT サービス企業です。強みを生かしたサービスの提供により社会に貢献する企業をめざし、さらには社会のニーズに豊かな発想で誠実に応え、お客さまの満足と信頼を得られる企業をめざしています。

詳細は <http://www.hokkaido-hitachi-systems.co.jp/> をご覧ください。

■お客さまからのお問い合わせ先

株式会社日立システムズ

商品お問い合わせ窓口: TEL 0120-346-401 (受付時間: 9時~17時 / 土・日・祝日は除く)

お問い合わせ Web フォーム: <https://www.hitachi-systems.com/form/contactus.html>

株式会社北海道日立システムズ

商品お問い合わせ窓口: TEL 011-281-7312 (受付時間: 9時~17時 / 土・日・祝日は除く)

お問い合わせ Web フォーム: <http://www.hokkaido-hitachi-systems.co.jp/inquiry/index.html>

■報道機関のお問い合わせ先

株式会社日立システムズ CSR 本部 コーポレート・コミュニケーション部 杉山、藤原

〒141-8672 東京都品川区大崎一丁目 2 番 1 号

TEL: 03-5435-5002 (直通) E-mail: press.we@ml.hitachi-systems.com

株式会社北海道日立システムズ コーポレート本部 総務部 溝上

〒060-0042 札幌市中央区大通西 3-11 北洋ビル

TEL: 011-281-7381 (直通)

以上

* 記載の会社名、製品名はそれぞれの会社の商標または登録商標です。